

Typ	Ø A [mm]	Ø B [mm]	L [mm]
KI, KIC 080	78	115	55
KI, KIC 100	95	137	55
KI, KIC 125	115	164	60
KI, KIC 150	138	202	60
KI, KIC 160	148	212	60
KI, KIC 200	203	248	60

### Technické parametry

#### ■ KI, KIC talířový ventil přívodní

Ventil KI je vyroben z oceli a je opatřen práškovým nátěrem. Ventil KIC je vyroben z nerezové oceli. Talířový ventil má těsnění z pěnové pásky, která spolu s montážním kroužkem zajišťuje dokonalé utěsnění. Nastavení ventilu se provádí pootočením disku a zajištění se provede zajišťovací maticí. Montážní kroužek KKR je vyroben z nerezové oceli a je součástí dodávky talířového ventilu.

- pro přívod vzduchu
- vhodný pro použití v kancelářích, budovách apod.
- upevnění na strop
- dobré nastavovací parametry
- rychlá a snadná instalace
- snadné měření průtoku vzduchu

#### ■ Instalace

Montážní kroužek KKR se připevňuje k potrubí pomocí šroubu nebo nýtu. Zajištění ventilu se provede „zašroubováním“, kterým výstupky na talířovém ventilu zapadnou do závitů v montážním kroužku.

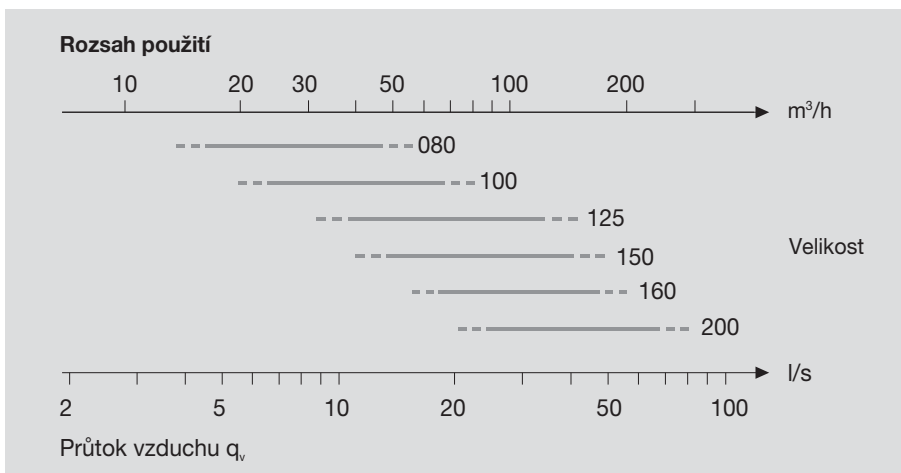
#### ■ Měření a regulace

Regulace průtoku se provádí pootočením středového disku, kterým se změní nastavovací rozměr  $s$  [mm]. Měření průtoku vzduchu se provádí měřením difference tlaku samostatnou měřicí trubicí. Blíže informace viz diagramy průtoku.

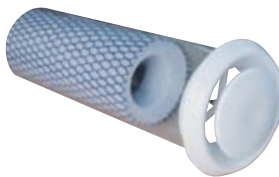
#### ■ Vysvětlivky

Talířový ventil KI je v lakovaném provedení. Talířový ventil KIC je v lesklém chromovém provedení.

### Doplňující vyobrazení

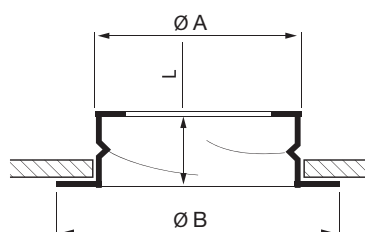


### SGD – telefonní tlumič



- tlumič hluku vsuvný, který se jednoduše zasune do potrubí za talířový ventil
- omezuje přenos kmitočtů hovorového pásma
- je vhodný pro sociální zařízení, do kanceláří apod., všude tam, kde je nežádoucí přenos hluku potrubím
- k dispozici ve velikostech DN 100, 125, 150 a 160 mm

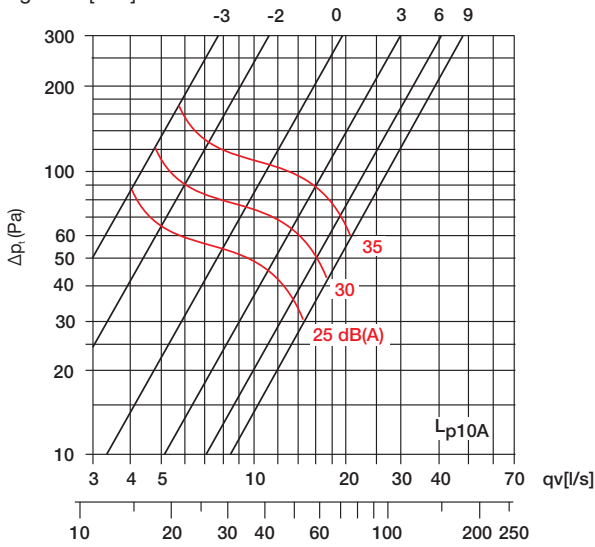
### KKR montážní kroužek



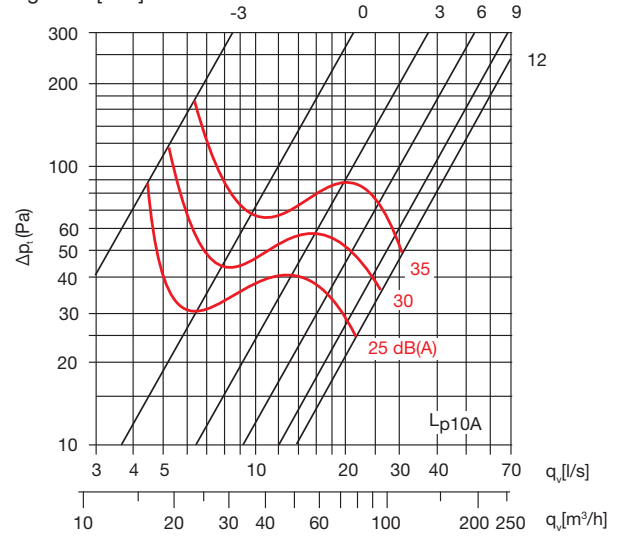
Typ	Ø A [mm]	Ø B [mm]	L [mm]
KKR 080	79	118	50
KKR 100	98	125	50
KKR 125	123	150	50
KKR 150	148	176	50
KKR 160	159	185	50
KKR 200	198	225	50

Charakteristiky

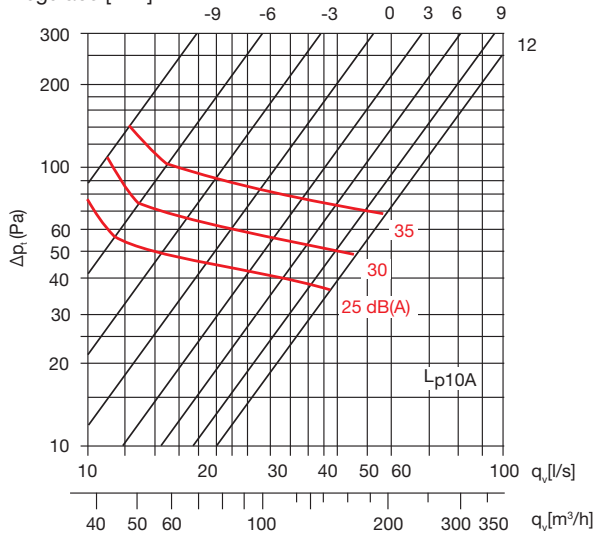
**KI, KIC 080**  
regulace [mm]



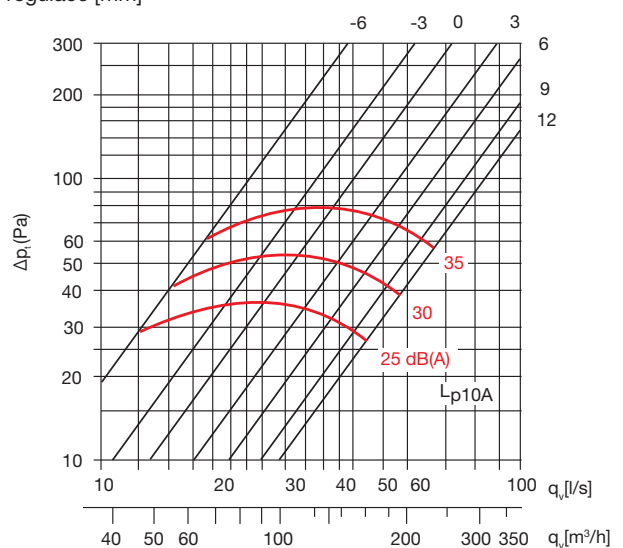
**KI, KIC 100**  
regulace [mm]



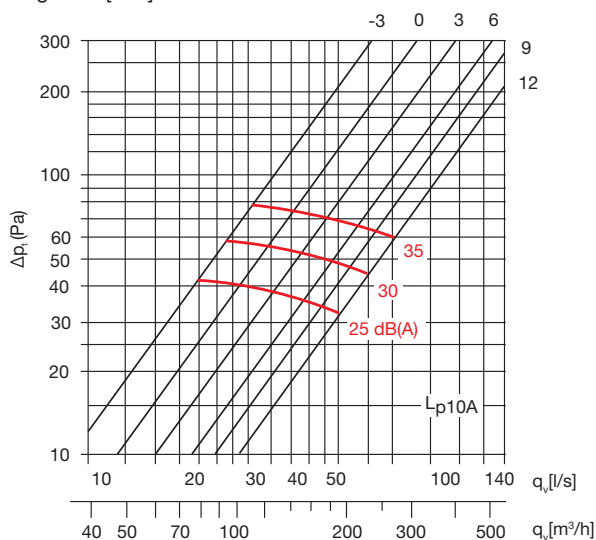
**KI, KIC 125**  
regulace [mm]



**KI, KIC 150**  
regulace [mm]



**KI, KIC 160**  
regulace [mm]



**KI, KIC 200**  
regulace [mm]

